

2U 2UTFU-3U001

บินตรง ฉงชิ่ง อุ๋หลง

มรดกโลกต้าจู้ อีสระฉงชิ่งเต็มวัน

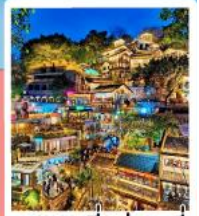
 四川航空 6 วัน 5 คืน
SICHUAN AIRLINES



กระเช้าข้ามแม่น้ำแยงซี



ถนนชุนชู่



ตรอกเขี้ยวฮั่วหลี่

ฉงชิ่ง มหานครแห่งขุนเขาและสายน้ำ
เจ๋งดู บทสนทนาแห่งกาลเวลาในเมือง ที่ชีวิตไม่เคยเร่งรีบ
เสียงกระซิบจากหีบพันปี ถ้ำหินแกะสลัก มรดกโลกต้าจู้
กระเช้าลอยฟ้าแม่น้ำแยงซี ทะยานข้ามขอบฟ้า ชิฟงจรแห่งฉงชิ่ง
ย้อนเวลาสู่ใจกลางฉงชิ่งที่แท้จริง ณ ตรอกโบราณเขี้ยวฮั่วหลี่

30 พ.ย.-05 ธ.ค. 68
04-09, 11-16, 18-23, 25-30 ม.ค. 69
08-13, 15-20, 22-27 มี.ค. 69
29 มี.ค.-03 เม.ย. 69

เริ่มต้น

17,900

บินตรงฉงชิ่ง เฉิงตู มรดกโลกต้าจู้ อิสระฉงชิ่งเต็มวัน

6 วัน 5 คืน โดยสายการบินเสฉวน แอร์ไลน์ (3U)

โปรแกรมเดินทาง		เช้า	เที่ยง	ค่ำ	โรงแรมที่พัก
1	กรุงเทพฯ (สุวรรณภูมิ) – ฉงชิ่ง (สนามบินฉงชิ่งเจียงเป่ย์) (3U3772: 19.20-23.50)			✈	HOLIDAY INN EXPRESS CHONGQING HOTEL หรือเทียบเท่าระดับ 4 ดาว ***มาตรฐานประเทศจีน***
2	กระเช้าล่องแม่น้ำแยงซี – ตรอกโบราณเซี่ยฮ่าวหลี่ - อุทยาน ประวัติศาสตร์และวัฒนธรรมไคปู้ – บ้านไต้เลี่ยนหงกวน – จัตุรัสราฟเฟิลส์ – หงหยาดั่ง	🍴	🍴	🍴	HOLIDAY INN EXPRESS CHONGQING HOTEL หรือเทียบเท่าระดับ 4 ดาว ***มาตรฐานประเทศจีน***
3	อิสระกิจกรรม ณ เมืองฉงชิ่ง	🍴	X อิสระ	X อิสระ	HOLIDAY INN EXPRESS CHONGQING HOTEL หรือเทียบเท่าระดับ 4 ดาว ***มาตรฐานประเทศจีน***
4	พุทธศิลป์ผาแกะสลักต้าจู้ - เฉิงตู	🍴	🍴	🍴	HOLIDAY INN EXPRESS CHONGQING HOTEL หรือเทียบเท่าระดับ 4 ดาว ***มาตรฐานประเทศจีน***
5	เฉิงตู - ตรอกไต้กู่หลี่ - ถนนคนเดินซุนซีลู่ – ซอยกว้างแคบ – โชว์เปลี่ยนหน้ากาก	🍴	X อิสระ	🍴	HOLIDAY INN EXPRESS CHONGQING HOTEL หรือเทียบเท่าระดับ 4 ดาว ***มาตรฐานประเทศจีน***
6	ถนนคนเดินจิงหลี่ - เฉิงตู (สนามบินเฉิงตูเทียนฟู่) - กรุงเทพฯ (สุวรรณภูมิ) (3U3771: 16.10-18.20)	🍴	✈		

วันเดินทาง	ผู้ใหญ่และเด็ก พัก 2-3 ท่าน ท่านละ ** ไม่มีราคาเด็ก **	พักเดี่ยว เพิ่มท่านละ
30 พ.ย. – 5 ธ.ค. 68	17,900.-	5,000 .-
04 – 09 ม.ค. 69	17,900.-	5,000 .-
11 – 16 ม.ค. 69	17,900.-	5,000 .-
18 – 23 ม.ค. 69	17,900.-	5,000 .-
25 – 30 ม.ค. 69	17,900.-	5,000 .-
08 – 13 มี.ค. 69	17,900.-	5,000 .-
15 – 20 มี.ค. 69	17,900.-	5,000 .-
22 – 27 มี.ค. 69	17,900.-	5,000 .-
29 มี.ค. – 3 เม.ย. 69	17,900.-	5,000 .-
ราคาทัวร์ข้างต้นยังไม่รวมค่าทิปมัคคุเทศน์ท้องถิ่นและคนขับรถ 2,000 บาท/ท่าน/ทริป เด็กทารกอายุต่ำกว่า 2 ขวบ ราคาท่านละ 8,900 บาท		

วันแรก	กรุงเทพฯ (สุวรรณภูมิ) – ฉงชิ่ง (สนามบินฉงชิ่งเจียงเป่ย์) (3U3772: 19.20-23.50)
16.00 น.	คณะเดินทางพร้อมกัน ณ ท่าอากาศยานสุวรรณภูมิ อาคารผู้โดยสารระหว่างประเทศ (ขาออก) ชั้น 4 บริเวณเคาน์เตอร์เช็คอินของ สายการบิน เสฉวนแอร์ไลน์ (3U) ณ จุดนัดพบ ท่านจะได้รับการต้อนรับจากเจ้าหน้าที่ของบริษัทฯ ซึ่งจะคอยอำนวยความสะดวกในทุกขั้นตอน เพื่อให้การเริ่มต้นเดินทางของท่านเป็นไปอย่างราบรื่นที่สุด รวมน้ำหนักสัมภาระสำหรับโหลดใต้ท้องเครื่องบินให้ท่านละ 1 ใบ (น้ำหนักสูงสุด 20 กิโลกรัม)
19.20 น.	ออกเดินทางสู่ ฉงชิ่ง โดย สายการบิน เสฉวนแอร์ไลน์ เที่ยวบินที่ 3U3772 **มี Snack box บนเครื่อง (มีอาหารอาจมีการเปลี่ยนแปลง โดยสายการบินเป็นผู้จัดการ)**
23.50 น.	เดินทางถึง ท่าอากาศยานนานาชาติสนามบินฉงชิ่ง เจียงเป่ย์ เมืองฉงชิ่ง "ฉงชิ่ง" มหานครที่ใหญ่ที่สุดทางภาคตะวันตกเฉียงใต้ของจีน ที่นี้ไม่ใช่แค่เมืองที่มีตึกสูงระฟ้า แต่เป็นเมืองที่เติบโตขึ้นตามแนวขุนเขาและโอบล้อมด้วยสายน้ำอย่างน่าอัศจรรย์ ได้รับสมญานามว่า "เมืองแห่งภูเขา" ฉงชิ่งคือบทพิสูจน์ของความสามารถอันน่าทึ่งของมนุษย์ในการปรับตัวและสร้างสรรค์สิ่งก่อสร้างให้กลมกลืนไปกับธรรมชาติที่ทำหายจากนั้นนำท่านผ่านขั้นตอนตรวจคนเข้าเมือง หลังจากนำท่านรับกระเป๋าสัมภาระแล้ว นำท่านออกเดินทางเข้าสู่ที่พัก



ที่พัก **HOLIDAY INN EXPRESS CHONGQING HOTEL** หรือเทียบเท่าระดับ 4 ดาว (มาตรฐานประเทศจีน)

วันที่สอง กระเช้าล่องแม่น้ำแยงซี – ตรอกโบราณเซี่ยฮ่าวหลี่ - อุทยานประวัติศาสตร์และวัฒนธรรมไคปู้ – บ้านโด
เลื่อนหงกวน – จัตุรัสราฟเฟิลส์ – หงหยาดั่ง

เช้า รับประทานอาหารเช้า ณ ห้องอาหารของโรงแรม (มื้อที่ 1)



นำท่านเดินทางสู่ **กระเช้าลอยฟ้าแม่น้ำแยงซี (1 ชา)** ทะยานข้ามขอบฟ้า สัมผัสซีฟजरแห่งฉงชิ่ง
จินตนาการถึงการล่องลอยอยู่บน "รถบัลลอยฟ้า" ที่เคลื่อนผ่านเหนือแม่น้ำแยงซีอันยิ่งใหญ่ เบื้องล่างคือ
มหานครฉงชิ่งที่เผยให้เห็นมิติของเมืองภูเขาอย่างน่าทึ่ง ตึกระฟ้าเสียดฟ้าสลับกับอาคารบ้านเรือนเก่าแก่
สะพานที่ทอดยาวพาดผ่านแม่น้ำ ทันทีที่กระเช้าสีเหลืองสดค่อยๆ เคลื่อนตัวออกจากสถานี ทิวทัศน์ 360
องศาของฉงชิ่งจะปรากฏขึ้นตรงหน้าคุณผ่านผนังกระจกใส ในเวลาเพียง 4-5 นาทีของการเดินทางข้าม
แม่น้ำที่กว้างใหญ่กว่า 1,166 เมตร คุณจะได้เห็นเรื่องราวของเมืองที่ซ้อนทับกันอยู่หลายชั้น แสงแดดจะ

asadส่งลงบนผืนน้ำสีมรกตของแม่น้ำแยงซี เผยให้เห็นความยิ่งใหญ่ของเมืองสามมิตได้อย่างเต็มตา เป็นเวลาที่เหมาะสำหรับการเก็บภาพมุมกว้างของเมืองที่น่าตื่นตาตื่นใจ

****การขึ้นกระเช้าจะต้องไปรอต่อแถวเข้าคิวล่วงหน้าอย่างน้อย 1 ชั่วโมง รถกระเช้า 1 คัน บรรจุผู้โดยสารได้ 40-60 คนต่อรอบ ****

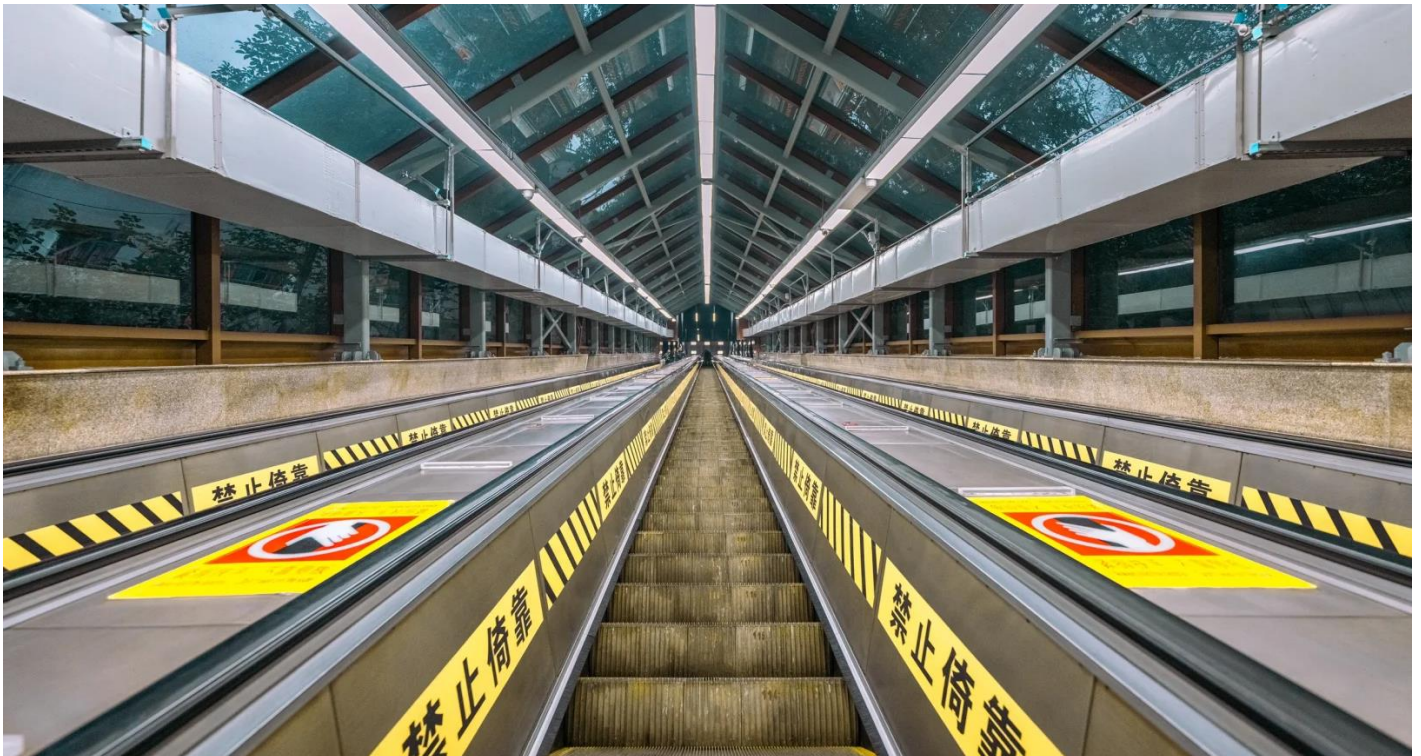


ย้อนเวลาสู่ใจกลางฉงชิ่งที่แท้จริง ณ **ตรอกโบราณเซี่ยฮ่าวหลี่** หลีกหนีความวุ่นวาย ปล่อยให้ไปกับกาลเวลาที่เดินช้าลง ณ ตรอกเซี่ยฮ่าวหลี่ ชุมชนโบราณริมฝั่งแม่น้ำแยงซี ที่ซึ่งจิตวิญญาณของฉงชิ่งในอดีตยังคงมีชีวิตชีวา นำท่านเดินไปตามตรอกซอกซอยที่ปูด้วยหินสีเทา แต่ละก้าวคือการย้อนกลับไปบนหน้าประวัติศาสตร์ ที่ซ่อนตัวอยู่ใต้เงาของตึกระฟ้าสมัยใหม่ของมหานครฉง เซี่ยฮ่าวหลี่เป็นส่วนหนึ่งของย่านประวัติศาสตร์หลงเหมินฮ่าว ซึ่งเคยเป็นศูนย์กลางการค้าที่รุ่งเรืองที่สุดแห่งหนึ่งของฉงชิ่งในสมัยที่เปิดท่าเรือเมื่อปี 1891 ที่นี่จึงกลายเป็นแหล่งรวมวัฒนธรรมตะวันตกและตะวันออกอย่างลงตัว สังเกตได้จากสถาปัตยกรรมอันเป็นเอกลักษณ์ อาคารไม้ทรงจีนโบราณที่เรียกว่า "เตี้ยวเจี้ยวโหลว" ตั้งตระหง่านเคียงข้างกับอาคารสไตล์ตะวันตกที่เคยเป็นที่ตั้งของบริษัทต่างชาติ ธนาคาร และสถานกงสุลในอดีต

ย้อนรอยประวัติศาสตร์ ที่ซึ่งกาลเวลาหยุดนิ่งและเรื่องราวมีชีวิต ณ ริมฝั่งแม่น้ำแยงซีในมหานครฉงชิ่งที่คึกคัก มีสถานที่แห่งหนึ่งที่กาลเวลาดูเหมือนจะไหลช้าลง ที่ซึ่งเสียงกระซิบจากอดีตยังคงดังก้องอยู่ในสายลมที่พัดผ่านอาคารสไตล์ตะวันตกโบราณ ที่นี่คือ **อุทยานประวัติศาสตร์และวัฒนธรรมไคปู** ประตูลู่ยุคแห่งการเปลี่ยนแปลงครั้งสำคัญของฉงชิ่ง ที่จะพาคุณข้ามผ่านกาลเวลาไปสัมผัสกับเรื่องราวอันน่าทึ่งก้าวเข้าไปในพื้นที่ที่เคยเป็นศูนย์กลางการค้าระหว่างประเทศเมื่อ 130 ปีก่อน ที่นี่เคยเป็นที่ตั้งของบริษัทต่างชาติและเป็นจุดเริ่มต้นที่ทำให้ฉงชิ่งเปิดประตูสู่โลกกว้าง กลุ่มสถาปัตยกรรมเก่าแก่ที่ผสมผสานระหว่างศิลปะจีนและตะวันตกได้รับการบูรณะอย่างพิถีพิถัน โดยเฉพาะกลุ่มอาคาร ****"ลี่เต้อ่เล่อ"** ซึ่งเคยเป็นของพ่อค้าชาวอังกฤษในอดีต คือไฮไลท์สำคัญที่บอกเล่าเรื่องราวการค้าและชีวิตความเป็นอยู่ในยุคนั้นได้อย่างมีชีวิตชีวา



กลางวัน รับประทานอาหารกลางวัน ณ ภัตตาคาร (มือที่ 2)



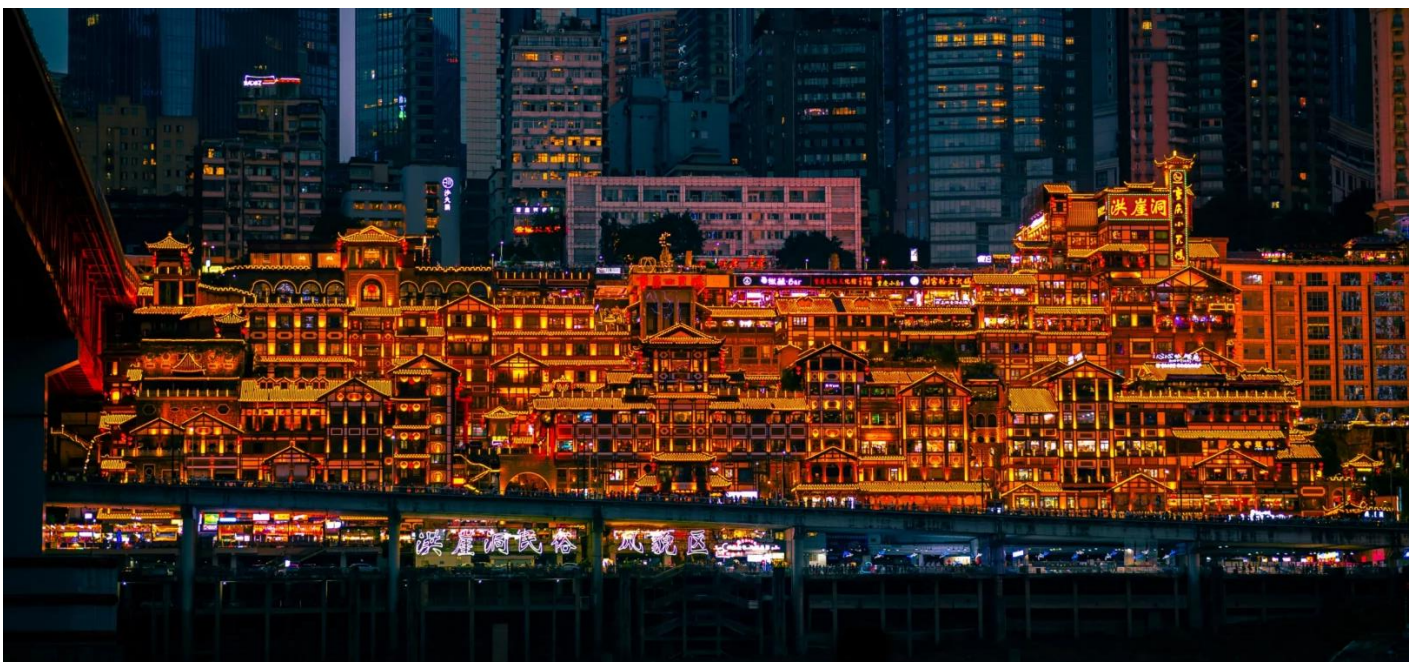
บ่าย นำท่านเดินทางสู่ บันไดเลื่อนทะลุภูเขาแห่งฉงชิ่ง การเดินทางด้วยบันไดเลื่อนที่ไม่ใช่แค่การขึ้นลงระหว่าง ชั้นในห้างสรรพสินค้า แต่เป็นการ "ไต่" ทะลุภูเขาทั้งลูก ที่ฉงชิ่ง มหานครสุดล้ำของจีน จินตนาการนั้นคือ ความจริงในชีวิตประจำวัน ที่นี่คือที่ตั้งของ **บันไดเลื่อนหวงกวน** ประสบการณ์สุดพิเศษที่คุณจะหาจากที่ไหนในโลกไม่ได้ อุโมงค์เวลาที่จะพาคุณเดินทางผ่านความสูงกว่า 52.7 เมตร เทียบเท่าตึก 18 ชั้น ด้วย ความยาวถึง 112 เมตร และความชัน 30 องศา สร้างเสร็จและเปิดใช้งานในปี 1996 บันไดเลื่อนแห่งนี้ไม่ได้

เป็นเพียงสถานที่ท่องเที่ยว แต่เป็นเส้นเลือดใหญ่ที่เชื่อมต่อชีวิตของผู้คนระหว่างสถานี สะท้อนให้เห็นถึง
ภูมิปัญญาในการปรับตัวให้เข้ากับภูมิประเทศที่เป็นภูเขาสูงชันของฉงชิ่งได้อย่างน่าทึ่ง



นำท่านเดินทางถึง ณ จุดบรรจบแห่งสองสายน้ำ สู่สถาปัตยกรรมเหนือจินตนาการ **จัตุรัสราฟเฟิลส์** ภาพ
เรือใบขนาดยักษ์ที่กำลังกางใบพร้อมทะยานไปข้างหน้า ณ ปลายแหลมที่แม่น้ำแยงซีและแม่น้ำเจียหลิง
ไหลมาบรรจบกัน กับแลนด์มาร์คแห่งใหม่ที่สะท้อนจิตวิญญาณของมหานครฉงชิ่งได้อย่างน่าทึ่ง ที่นี่ไม่ใช่
แค่ตึกสูงระฟ้า แต่คือเมืองแนวตั้งที่หลอมรวมทุกมิติของชีวิตเอาไว้ด้วยกันอย่างลงตัว ตั้งแต่แหล่งช้อปปิ้ง
สุดหรู ที่พักอาศัย ไปจนถึงสวนลอยฟ้าสุดอลังการ สถาปัตยกรรมแห่งนี้เป็นผลงานการออกแบบของ **
โมเช ซาฟดี (Moshe Safdie) สถาปนิกระดับโลกคนเดียวกับที่ออกแบบมารีน่า เบย์ แซนด์สในสิงคโปร์ โดย
ได้รับแรงบันดาลใจจากวัฒนธรรมการเดินทางที่มีมานานับพันปีของฉงชิ่ง

คำ **รับประทานอาหารค่ำ ณ ภัตตาคาร (มื้อที่ 3)**



นำท่านเช้คอิน **หงหยาดัง** หมู่ตึกโบราณสไตล์ "เตี้ยวเจียวโหล" ที่ปลูกสร้างซ้อนกันเป็นชั้นๆ อย่างน่าทึ่ง บนหน้าผาสูงชัน สะท้อนถึงภูมิปัญญาของชาวปาทย์ ในอดีตที่สามารถสร้างบ้านเรือนให้กลมกลืนไปกับธรรมชาติอันสูงชันของฉงชิ่ง เมื่อดวงอาทิตย์ลับขอบฟ้าและโคมไฟสีทองนับพันดวงถูกจุดขึ้นพร้อมกัน... ที่นี่จะกลายร่างเป็นพระราชวังแห่งแสงสีที่ราวกับหลุดออกมาจากโลกแห่งจินตนาการ แสงสีทองอร่ามที่ส่องสว่างออกมาจากอาคารไม้แต่ละชั้น ตัดกับท้องฟ้ายามค่ำคืนและเงาสะท้อนบนผิวน้ำ เป็นภาพที่งดงามราวกับมีมนต์สะกด และทำให้ทุกคนที่ได้เห็นต่างนึกถึงฉากในภาพยนตร์แอนิเมชันเรื่องดังอย่างจับใจ



OPTIONAL TOUR : ล่องเรือชมแม่น้ำเหลียงเจียง ท่านละ 380 หยวน: ล่องเรือชมสองสายน้ำ สัมผัส หัวใจฉงชิ่งยามราตรี เมื่อมหานครฉงชิ่งสลัดคราบและสวมอารมณ์แห่งแสงไฟ มีเพียงวิธีเดียวที่จะได้เป็น ประจักษ์พยานต่อความมหัศจรรย์นี้ได้อย่างเต็มตาและน่าประทับใจที่สุด นั่นคือการปล่อยให้สายน้ำเป็น ผู้นำทาง กับกิจกรรม ล่องเรือชมสองสายน้ำ การเดินทางที่จะทำให้ท่านได้เห็นภาพที่แตกต่างและยิ่งใหญ่ กว่าชมจากบนบก ที่นี่คือจุดที่แม่น้ำแยงซีอันยิ่งใหญ่และแม่น้ำเจียวหลิงอันงดงามไหลมาบรรจบกัน และ เราจะล่องเรือไป ณ ใจกลางของจุดบรรจบนั้น ท่านจะได้เห็น **หงหยาดัง** ส่องสว่างราวกับพระราชวังในเทพนิยายที่ลอยอยู่บนหน้าผา แสงสีทองอร่ามสะท้อนบนผิวน้ำเป็นประกายระยิบระยับ เบื้องหน้าคือ **ราฟเฟิลส์ ซิตี้ (Raffles City)** ที่เปิดไฟสว่างไสวเต็มรูปแบบ เผยให้เห็นรูปทรงตั้งเรือสำเภาแห่งอนาคตที่กำลัง จะออกเดินทางอย่างเต็มภาคภูมิ และที่สุดคือ ณ จุดบรรจบของแม่น้ำสองสาย ที่ซึ่งท่านจะถูกโอบล้อมด้วย ภาพพาโนรามา 360 องศาของตึกระฟ้าจากย่าน **เจียฟางเป่ย์**

หมายเหตุ สำหรับท่านที่ไม่ได้เข้าร่วมโปรแกรมเสริม: ทางบริษัทฯ ให้ท่านได้อิสระซื้อป๊ิง ณ ย่านซื้อป๊ิง ใกล้เคียง และเพื่อให้การเดินทางของท่านเป็นไปอย่างราบรื่น ปลอดภัย และเป็นไปตามมาตรฐานของทัวร์ ทางบริษัทฯ ขอความร่วมมือให้ท่านสำรองโปรแกรมเสริมผ่านหัวหน้าทัวร์หรือมัคคุเทศก์ท้องถิ่นที่ได้รับ มอบหมายเท่านั้น ทั้งนี้เพื่อประโยชน์สูงสุดในด้านราคา ความปลอดภัย และการบริหารจัดการเวลาของ **คณะทัวร์โดยรวม**

สมควรแก่เวลานำท่านเดินทางสู่ที่พัก

ที่พัก

HOLIDAY INN EXPRESS CHONGQING HOTEL หรือเทียบเท่าระดับ 4 ดาว (มาตรฐานประเทศจีน)

วันที่สาม

อิสระกิจกรรม

เช้า

รับประทานอาหารเช้า ณ ห้องอาหารของโรงแรม (มื้อที่ 4)

อิสระกิจกรรมในเมืองฉงชิ่ง ท่านสามารถเลือกได้ระหว่างการผจญภัยในรูปแบบของท่าน ท่านมีอิสระเต็มที่ที่จะสร้างสรรค์การผจญภัยในหนึ่งวันที่น่าจดจำ เรื่องราวของท่านอาจเป็นการผจญภัยในเมือง 3 มิติ ล่องขึ้นรถไฟฟ้าทะลุตึกที่สถานีหลี่จื่อป้า อีกครั้ง หรือท้าทายความสูงด้วยการขึ้นกระเช้าข้ามแม่น้ำแยงซี (Yangtze River Cableway) เพื่อเก็บภาพเมืองในมุมที่แตกต่าง หรืออาจเป็นบันทึกของนักชิม ตามล่าหาร้านหม้อไฟลับเฉพาะของคนท้องถิ่น หรือเดินชมสตรีทฟู้ดในย่านมหาวิทยาลัยที่คึกคัก เพื่อค้นหารสชาติที่แท้จริงของฉงชิ่ง หรืออาจเป็นวันแห่งการค้นพบมุมที่เงียบสงบ ลองหลีกเลี่ยงความวุ่นวายไปนั่งจิบชาในโรงน้ำชาโบราณ หรือเดินเล่นในย่านศิลปะสมัยใหม่ เพื่อซึมซับบรรยากาศสบายๆ ของเมือง

กลางวัน/ค่ำ

อิสระอาหารกลางวันและอาหารเย็น

สมควรแก่เวลานำท่านเดินทางสู่ที่พัก

ที่พัก

HOLIDAY INN EXPRESS CHONGQING HOTEL หรือเทียบเท่าระดับ 4 ดาว (มาตรฐานประเทศจีน)

วันที่สี่

พุทธศิลป์ผาแกะสลักต้าจู่ - เจิงตู

เช้า

รับประทานอาหารเช้า ณ ห้องอาหารของโรงแรม (มื้อที่ 5)



นำท่านออกเดินทางสู่ **ต้าจู่** (ระยะทาง 255 ก.ม. ใช้เวลาเดินทางประมาณ 3.5 ชั่วโมง) เมืองแห่งนี้ถือกำเนิดขึ้นตั้งแต่สมัยราชวงศ์ถังเมื่อกว่า 1,200 ปีก่อน ในอดีต ที่นี่เคยเป็นศูนย์กลางทางการเกษตรที่มั่งคั่งและเปี่ยมด้วยความสงบสุข ความเจริญรุ่งเรืองนี้เองที่ได้กลายเป็นรากฐานสำคัญที่ทำให้เหล่าพุทธศาสนิกชนและศิลปินในยุคนั้นสามารถสร้างสรรค์ผลงานชิ้นเอกที่ยิ่งใหญ่ที่สุดชิ้นหนึ่งของโลกไว้ที่ขุนเขาโดยรอบได้ บรรยากาศของเมืองต้าจู่ในปัจจุบันจึงเป็นการผสมผสานที่ลงตัวระหว่างเมืองที่กำลังพัฒนาและความรู้สึกนึ่งสงบของวันวาน ที่นี่คือเมืองที่ท่านจะได้เห็นวิถีชีวิตที่ไม่ปรุงแต่งของชาวบ้าน ร้านรวงเล็กๆ ที่เปิดค้าขายกันมาหลายชั่วอายุคน และโรงน้ำชาที่ยังคงเป็นแหล่งพบปะพูดคุยของผู้คนในท้องถิ่น



นำท่านเดินทางสู่ เขาเป่าต้งซานที่โอบล้อมเมืองต้าจู๋เอาไว้ คือที่ซ่อนของมหาวิหารกลางแจ้งที่ยิ่งใหญ่ที่สุดแห่งหนึ่งของโลก ที่ซึ่งหน้าผาหินทรายได้ถูกเปลี่ยนให้กลายเป็นผืนผ้าใบขนาดมหึมา และสีของช่างฝีมือโบราณได้กลายเป็นฟุ้งที่จารึกเรื่องราวแห่งศรัทธา **ผาหินแกะสลักแห่งต้าจู๋** การเดินทางของจะเริ่มตันที่ภูเขาเป่าต้งซาน อันเป็นหัวใจสำคัญของงานศิลปะทั้งหมด ที่นี่คือที่ที่พระสงฆ์นามว่า "จ้าว จื่อเฟิง" ได้อุทิศทั้งชีวิตของท่านเมื่อเกือบพันปีก่อน เพื่อสร้างสรรค์มหาคัมภีร์แห่งพุทธศาสนาที่คนธรรมดาสามัญสามารถ "อ่าน" และเข้าใจได้ นำท่านเดินทางเข้าไปในหุบเขาที่โค้งเป็นรูปเกือกม้า ท่านจะได้พบกับภาพแกะสลักนับหมื่นชีวิตที่ปรากฏขึ้นพร้อมกันอย่างเต็มตาบนหน้าผาที่ยาวกว่า 500 เมตร ท่านจะได้พบกับพระพุทธรูปปางไสยาสน์ อังคางมและสงบนิ่ง ที่มีความยาวกว่า 31 เมตร ตื่นตะลึงไปกับ กงล้อแห่งการเวียนว่ายตายเกิด (วัฏสงสาร) ที่บอกเล่าปรัชญาอันลึกซึ้งผ่านภาพที่เข้าใจง่าย และที่โดดเด่นที่สุดคือ พระโพธิสัตว์กวนอิมพันมือ ที่แต่ละพระหัตถ์ได้รับการแกะสลักอย่างอ่อนช้อยและสมจริง ซึ่งเฟิงได้รับการบูรณะปิดทองจนกลับมาอร่ามเรืองรองอีกครั้ง ความมหัศจรรย์ของมรดกโลกแห่งนี้ไม่ได้อยู่แค่ขนาดและความยิ่งใหญ่ แต่อยู่ที่ "เรื่องราวอันมีชีวิต" ที่ถูกหล่อหลอมด้วยความศรัทธาแกะสลักลงไปในหินแต่ละก้อน ท่านจะเห็นรอยยิ้มที่เปี่ยมเมตตา แววตาที่ทุกข์ทรมาน หรือใบหน้าที่อึมเอมใจ ทุกรายละเอียดถูกสลักเสลาอย่างมีอารมณ์ความรู้สึก และยังคงมีสีสันสดใสหลงเหลืออยู่ราวกับกาลเวลาเพิ่งผ่านไปไม่นาน

กลางวัน

รับประทานอาหารกลางวัน ณ ภัตตาคาร (มื้อที่ 6)



บ่าย

นำท่านออกเดินทางสู่ **เฉิงตู** (ระยะทาง 226 ก.ม. ใช้เวลาเดินทางประมาณ 3 ชั่วโมง) บทสนทนาแห่งกาลเวลาในเมืองที่ชีวิตไม่เคยเร่งรีบ มีเมืองอยู่ไม่กี่แห่งบนโลกใบนี้ที่สามารถโอบรับอนาคตได้อย่างเต็มกำลัง ในขณะที่ยังคงกอดรัดจิตวิญญาณของอดีตไว้ได้อย่างแนบแน่น เฉิงตู คือหนึ่งในเมืองเหล่านั้น นครเอกแห่งมณฑลเสฉวนแห่งนี้ ไม่ได้เป็นเพียงมหานครที่เติบโตอย่างก้าวกระโดด แต่เป็นพื้นที่ซึ่ง "เวลา" ดู

เหมือนจะยืดหยุ่นได้อย่างน่าอัศจรรย์ เป็นเมืองที่เชิญชวนให้ทุกคนเข้ามาค้นหาจังหวะชีวิตในแบบของตัวเอง

คำ **รับประทานอาหารเย็น ณ ภัตตาคาร (มือที่ 7)**

สมควรแก่เวลานำท่านเดินทางสู่ที่พัก

ที่พัก **HOLIDAY INN EXPRESS CHENGDU HOTEL หรือเทียบเท่าระดับ 4 ดาว (มาตรฐานประเทศจีน)**

วันที่ทำ **เฉิงตู - ตรอกไท่กุ่หลี่ - ถนนคนเดินชุนซีลู่ - ตรอกกว้างแคบ - โชว์เปลี่ยนหน้ากาก**

เช้า **รับประทานอาหารเช้า ณ ห้องอาหารของโรงแรม (มือที่ 8)**



สัมผัสชีพจรใจกลางเฉิงตู **ตรอกไท่กุ่หลี่** ที่ที่แฟชั่นและตำนานมาบรรจบกัน ลองจินตนาการภาพถนนที่เปรียบเสมือน "สยามสแควร์" ของเฉิงตู ที่ซึ่งแสงสีนีออนสอดส่องกระทบสถาปัตยกรรมเก่าแก่ เสียงหัวเราะของผู้คนเคล้าคลอกับเสียงดนตรี และกลิ่นหอมของหม่าล่าสุดร้อนแรงปะทะกับกลิ่นชาหอมกรุ่น กับหัวใจที่ไม่เคยหลับใหลของมหานครเฉิงตู ที่ซึ่งทุกอย่างก้าวคือการผจญภัยบทใหม่ที่รอให้คุณไปค้นพบ

นำท่านเดินทางสู่ **ถนนชุนซีลู่** ย่านการค้าที่มีชีวิตชีวาซึ่งก่อตั้งขึ้นในปี 1924 ชื่อ "ชุนซี" ได้รับแรงบันดาลใจจากสุดยอดคัมภีร์ "เต๋าเต๋อจิง" ของเล่าจื๊อ ซึ่งสื่อถึงความเจริญรุ่งเรืองและความสุขสงบ จากอดีตสู่ปัจจุบัน ถนนสายนี้ได้กลายเป็นศูนย์กลางแฟชั่นที่สำคัญที่สุดแห่งหนึ่งในภาคตะวันตกของจีน ที่นี่เป็นที่ตั้งของห้างสรรพสินค้าชั้นนำกว่า 700 แห่ง ตั้งแต่แบรนด์หรูระดับโลกอย่าง Gucci, Dior ไปจนถึงแบรนด์สตรีทแฟชั่นยอดนิยมอย่าง Zara และ Uniqlo รวมถึงร้านค้าเก่าแก่ที่มีอายุนับร้อยปีที่ยังคงยืนหยัดบอกเล่าเรื่องราวของวันวาน แลนด์มาร์คสำคัญที่ทุกคนต้องมาถ่ายรูปคือ **ประติมากรรมแพนด้ายักษ์ป็นติก** "I Am Here" ที่กำลังปั้นปายอยู่บนอาคาร IFS (International Finance Square) สร้างสรรค์โดยศิลปินชื่อดัง Lawrence Argent แพนด้ายักษ์กลายเป็นสัญลักษณ์ของความคิดสร้างสรรค์และจิตวิญญาณอันสดใสของเมืองเฉิงตู คุณสามารถขึ้นไปบนสวนดาดฟ้าชั้น 7 ของห้าง IFS เพื่อถ่ายรูปกับหัวของเจ้าแพนด้าได้อย่างใกล้ชิด



กลางวัน **อิสระอาหารกลางวันตามอัธยาศัย**

บ่าย นำท่านเดินทางสู่ **วัดเหวินซู** ดินแดนแห่งความสงบที่ซ่อนตัวอยู่ราวกับอัญมณีล้ำค่า ที่ซึ่งกาลเวลาหมุนช้าลง เสียงระฆังวัดแว่วมาแทนที่เสียงแตรรถ และกลิ่นธูปหอมกรุ่นเข้ามาปลอบประโลม อารามพุทธที่เก่าแก่และได้รับการอนุรักษ์ไว้อย่างดีที่สุดในเฉิงตู นำท่านสัมผัสบรรยากาศแห่งความสงบที่โอบล้อมรอบตัว สถาปัตยกรรมไม้สมัยราชวงศ์ชิงอันงดงาม หลังคาสีเข้มที่โค้งมน กำแพงสีแดงสดอันเป็นเอกลักษณ์ และสวนสวยที่ได้รับการดูแลเป็นอย่างดี ทั้งหมดนี้สร้างบรรยากาศที่น่าเลื่อมใสและผ่อนคลาย วัดแห่งนี้สร้างขึ้นเพื่ออุทิศแด่พระมัญชุศรีโพธิสัตว์ ซึ่งเป็นที่เคารพศรัทธาของชาวพุทธทั่วทั้งภูมิภาค ภายในวัดประดิษฐานพระพุทธรูปกว่า 300 องค์ที่สร้างจากวัสดุหลากหลาย ทั้งเหล็ก ทองสัมฤทธิ์ หิน และหยก



นำท่านอย่างสามชুম สู่จิตวิญญาณแห่งเจียงตู ถนนหินโบราณ กลิ่นหอมเผ็ดร้อนของพริกเสฉวนและไอน้ำชา ลอยอวลอยู่ในอากาศ บ้านเรือนสไตล์ราชวงศ์ชิงขนานข้างร้านกาแฟสุดชิคและบาร์ทันสมัย ที่นี่ไม่ใช่ความ ฝัน แต่คือลมหายใจที่มีชีวิตของนครเจียงตู ณ **ตรอกกว้างแคบ** ถนนสายประวัติศาสตร์ที่ได้รับการอนุรักษ์ไว้ อย่างดีที่สุดแห่งหนึ่งของเมือง การรวมตัวของตรอกสามสายที่ขนานกัน แต่ละสายมี "บุคลิก" และเรื่องราว ที่แตกต่างกันอย่างสิ้นเชิง ที่รอให้คุณไปค้นพบ



คำ **รับประทานอาหารเย็น ณ ภัตตาคาร (มือที่ 9)**

สมควรแก่เวลานำท่านเดินทางสู่ที่พัก

ที่พัก **HOLIDAY INN EXPRESS CHENGDU HOTEL หรือเทียบเท่าระดับ 4 ดาว (มาตรฐานประเทศจีน)**

วันที่ทก **ถนนคนเดินจิงหลี่ - เจียงตู (สนามบินเจียงตูเทียนฟู) - กรุงเทพฯ (สุวรรณภูมิ) (3U3771: 16.10-18.20)**

เช้า **รับประทานอาหารเช้า ณ ห้องอาหารของโรงแรม (มือที่ 10)**

ถนนคนเดินจิงหลี่ สถานที่ที่มีประวัติศาสตร์ยาวนานย้อนกลับไปได้ถึงยุคสามก๊ก (ค.ศ. 220-280) ในอดีต ที่นี่เคยเป็นหนึ่งในตลาดที่คึกคักและเป็นศูนย์กลางการค้าผ้าไหมที่สำคัญที่สุดของอาณาจักรสุ่ จนได้รับ ขนานนามว่า "จิงหลี่" ซึ่งหมายถึง "ตรอกแห่งผ้าทอ" ชื่อเสียงของผ้าไหมจากที่นี่โด่งดังไปทั่วแผ่นดิน การ เดินบนถนนสายนี้จึงเปรียบเสมือนการได้ย้อนรอยเส้นทางสายแพรไหมอันรุ่งเรืองในอดีต เตรียมท้องของ คุณให้พร้อม กับศูนย์รวมสตรีทฟู้ดและอาหารเสฉวนต้นตำรับรสเลิศ ตั้งแต่ของว่างยอดนิยมอย่าง "โปโปจี" (ไก่เสียบไม้ในซอสเผ็ด), "เนื้อจางเฟย" ไปจนถึงเมนูทำทลายลิ้นอย่าง "เต้าหู้เหม็น" และหม่าล่ารสจัดจ้าน ทุกย่างก้าวคือการผจญภัยทางรสชาติที่คุณจะไม่มีวันลืม



สมควรแก่เวลานำท่านเดินทางสู่ **สนามบินเฉิงตูเทียนฟู**

นำท่านเช็คอิน ณ เคาน์เตอร์สายการบิน **เสฉวนแอร์ไลน์** จากนั้นผ่านขั้นตอนตรวจคนเข้าเมือง



15.05 น. ออกเดินทางจาก **สนามบินเฉิงตูเทียนฟู** กลับสู่ **กรุงเทพฯ (สนามบินสุวรรณภูมิ)** โดย **เสฉวนแอร์ไลน์** เที่ยวบินที่ **3U3935** ****มีอาหารร้อนบนเครื่อง (อาจมีการเปลี่ยนแปลงมื้ออาหารโดยมีสายการบินเป็นผู้จัดการ)****

17.20 น. เดินทางกลับถึง **สนามบินสุวรรณภูมิ** โดยสวัสดิภาพ พร้อมความประทับใจในการเดินทาง

✔ อัตราค่าบริการรวม



ค่าตัวโดยสารเครื่องบินไป-กลับ ชั้นประหยัด พร้อมค่าภาษีสนามบินทุกแห่งตามรายการทัวร์ข้างต้น



เจ้าหน้าที่บริษัท ๑ คอยอำนวยความสะดวกทุกท่านตลอดการเดินทาง



ค่าประกันวินาศภัยเครื่องบินตามเงื่อนไขของแต่ละสายการบิน



ค่าอาหาร ค่าเข้าชม และ ค่ายานพาหนะทุกชนิดตามที่ระบุไว้ในรายการทัวร์ข้างต้น



ค่าน้ำหนักกระเป๋าเดินทางในกรณีที่เกิดกว่าสายการบินกำหนด 20 กิโลกรัม / ท่าน / ใบ



คุ้มครองการเสียชีวิตจากอุบัติเหตุสูงสุด 2,000,000 บาท
คุ้มครองค่ารักษาพยาบาลจากอุบัติเหตุสูงสุด 500,000 บาท

(เงื่อนไขตามกรมธรรม์) เชื้อนไขประกันการเดินทาง ค่าประกันอุบัติเหตุและค่ารักษาพยาบาล คุ้มครองเฉพาะกรณีที่ได้รับอุบัติเหตุระหว่างการเดินทางไม่คุ้มครองถึงการสูญเสียทรัพย์สินส่วนตัวและไม่คุ้มครองโรคประจำตัวของผู้เดินทางและคุ้มครองเฉพาะผู้เดินทางไปกลับพร้อมกรุ๊ปเท่านั้น



ค่าที่พักห้องละ 2-3 ท่าน ตามโรงแรมที่ระบุไว้ในรายการหรือ ระดับเทียบเท่า

*- กรณีห้อง TWIN BED (เตียงเดี่ยว 2 เตียง) ซึ่งโรงแรมไม่มีหรือเต็ม ทางบริษัทขอปรับเป็นห้อง DOUBLE BED แทนโดยมี ต้องแจ้งให้ทราบล่วงหน้า
- หากต้องการห้องพักแบบ DOUBLE BED ซึ่งโรงแรมไม่มีหรือเต็ม ทางบริษัทขอปรับเป็นห้อง TWIN BED แทนโดยมี ต้อง แจ้งให้ทราบล่วงหน้า เช่นกัน
- กรณีพักแบบ TRIPLE ROOM 3 ท่าน ท่านที่ 3 อาจเป็นเสริมเตียง หรือ SOFA BED หรือ เสริมฟูกที่นอน ทั้งนี้ ขึ้นอยู่กับรูปแบบการจัดห้องพักของโรงแรมนั้นๆ*

✘ อัตราค่าบริการไม่รวม



ค่าทำหนังสือเดินทางไทย และเอกสารต่างด้าว



ค่าภาษีน้ำมัน ที่สายการบินเรียกเก็บเพิ่มภายหลังจากทางบริษัทฯ ได้ออกตั๋วเครื่องบินไปแล้ว ซึ่งลูกค้าต้องชำระส่วนต่างเพิ่ม



ภาษีมูลค่าเพิ่ม 7% และหัก ณ ที่จ่าย 3%



ค่าทิปมัคคุเทศก์ท้องถิ่นและคนขับรถ รวม 2,000 บาท/ท่าน/ทริป (เด็กชำระทิปเท่ากับผู้ใหญ่) ชำระที่สนามบิน



ค่าน้ำหนักกระเป๋าเดินทางในกรณีที่เกิดกว่าสายการบินกำหนด



ค่าใช้จ่ายส่วนตัวนอกเหนือจากรายการ เช่น ค่าเครื่องดื่ม, ค่าอาหารที่สั่งเพิ่ม, ค่าโทรศัพท์ ฯลฯ สำหรับท่านที่รับประทานอาหารพิเศษ อาหารเจ หรือไม่ทานเนื้อสัตว์ ไม่ทานหมู ไม่ทานไก่ และมีความจำเป็นให้ทางบริษัท จัดเตรียมอาหารไว้ให้ท่านเป็นพิเศษนอกเหนือจากที่กรุ๊ปจัดไว้ในรายการ ขอสงวนสิทธิ์ในการเรียกเก็บค่าใช้จ่ายเพิ่มเติมตาม จริงหน้างาน



ค่าธรรมเนียมเอกสารเข้าเมืองสำหรับผู้ถือพาสปอร์ตต่างประเทศ

*(ทางรัฐบาลจีนประกาศยกเลิกวีซ่าให้กับคนไทย ผู้ที่ประสงค์จะพำนักระยะสั้นในประเทศจีน ในรอบ 6 เดือน ไม่เกิน 90 วัน **ถ้ากรณีทางรัฐบาลจีนประกาศให้กลับมาใช้วีซ่า ผู้เดินทางจะต้องเสียค่าใช้จ่ายเพิ่มในการขอวีซ่าตามที่สถานทูตกำหนด)*





เงื่อนไขการให้บริการ

1. การเดินทางในแต่ละครั้งจะต้องมีผู้โดยสารจำนวน 10 ท่านขึ้นไป ถ้าผู้โดยสารไม่ครบจำนวนดังกล่าว ทางบริษัทฯ ขอสงวนสิทธิ์ในการเปลี่ยนแปลงราคาหรือยกเลิกการเดินทาง
2. ในกรณีที่ลูกค้าต้องออกตัวโดยสารภายในประเทศ กรุณาติดต่อเจ้าหน้าที่ของบริษัทฯ เพื่อเช็คว่ากรุ๊ปมีการคอนเฟิร์มเดินทางก่อนทุกครั้ง เนื่องจากสายการบินอาจมีการปรับเปลี่ยนไฟล์ทบิน หรือเวลาบิน โดยไม่ได้แจ้งให้ทราบล่วงหน้า ทางบริษัทฯ จะไม่รับผิดชอบใด ๆ ในกรณี ถ้าท่านออกตัวภายในโดยไม่แจ้งให้ทราบและหากไฟล์ทบินมีการปรับเปลี่ยนเวลาบินเพราะถือว่าท่านยอมรับในเงื่อนไขดังกล่าว
3. การชำระค่าบริการ
 - 3.1 กรุณาชำระมัดจำ ท่านละ 15,000 บาท
 - 3.2 กรุณาชำระค่าทัวร์เต็มจำนวน ในกรณีที่ค่าทัวร์ราคาต่ำกว่า 10,000 บาท
 - 3.3 กรุณาชำระค่าทัวร์ส่วนที่เหลือ 30 วันก่อนออกเดินทาง ****45 วันก่อนเดินทางสำหรับช่วงสงกรานต์และปีใหม่****
 - 3.4 กรณีวันเดินทางน้อยกว่า 21 วัน หรือราคาทัวร์โปรโมชั่น ต้องชำระค่าทัวร์เต็มจำนวนเท่านั้น
4. กรณีผู้เดินทางที่ต้องการความช่วยเหลือเป็นพิเศษ เช่น การขอใช้วีลแชร์ที่สนามบิน กรุณาแจ้งบริษัทฯ อย่างน้อย 7 วันก่อนการเดินทาง หรือเริ่มตั้งแต่ท่านจองทัวร์ มิฉะนั้นทางบริษัทฯ ไม่สามารถจัดการได้ล่วงหน้า ทางบริษัทฯ ขอสงวนสิทธิ์ในการเรียกเก็บค่าใช้จ่ายตามจริงที่เกิดขึ้นกับผู้เดินทาง (ถ้ามี)
5. กรณีใช้หนังสือเดินทางราชการ (เล่มน้ำเงิน) เดินทางเพื่อการท่องเที่ยวเกี่ยวกับคณะทัวร์ หากท่านถูกปฏิเสธในการเข้า-ออกประเทศใด ๆ ก็ตาม ทางบริษัทฯ ขอสงวนสิทธิ์ไม่คืนค่าทัวร์และรับผิดชอบใด ๆ ทั้งสิ้น



เงื่อนไขอื่นๆ

โปรดตรวจสอบ PASSPORT : กรุณานำพาสปอร์ตติดตัวมาในวันเดินทาง พาสปอร์ตต้องมีอายุไม่ต่ำกว่า 6 เดือน หรือ 180 วัน ขึ้นไปก่อนการเดินทาง และต้องมีหน้ากระดาษอย่างต่ำ 6 หน้า

หมายเหตุ : สำหรับผู้เดินทางที่อายุไม่ถึง 18 ปี และไม่ได้เดินทางกับบิดา มารดา ต้องมีจดหมายยินยอมให้บุตรเดินทางไปต่างประเทศจากบิดาหรือมารดาแนบมาด้วย





เงื่อนไขการยกเลิก

**กรณีการขอยกเลิกการเดินทาง หรือเลื่อนการเดินทาง นักท่องเที่ยวหรือตัวแทนจำหน่าย(ผู้มีชื่อในเอกสารการจอง) จะต้องแฟกซ์ อีเมลล์ หรือ มาเซ็นเอกสารการยกเลิกที่บริษัท อย่างเป็นทางการหนึ่ง เพื่อเป็นการแจ้งยกเลิกกับทางบริษัทอย่างเป็นลายลักษณ์อักษร (ทางบริษัทไม่ขอรับยกเลิกการจอง ผ่านทางโทรศัพท์ไม่ว่ากรณีใดๆ)

**กรณีนักท่องเที่ยวหรือตัวแทนจำหน่าย ต้องการขอรับเงินค่าบริการคืน นักท่องเที่ยวหรือตัวแทนจำหน่าย (ผู้มีชื่อในเอกสารการจอง) จะต้องแฟกซ์ อีเมลล์ หรือ มาเซ็นเอกสารการขอรับเงินคืนที่บริษัท อย่างเป็นทางการหนึ่ง เพื่อทำเรื่องขอรับเงินค่าบริการคืน โดยแนบหนังสือมอบอำนาจพร้อมหลักฐานประกอบการมอบอำนาจ หลักฐานการชำระเงินค่าบริการต่างๆ และหน้าสมุดบัญชีธนาคารที่ต้องการให้นำเงินเข้าให้ครบถ้วน โดยมีเงื่อนไขการคืนเงินค่าบริการ ตาม “ประกาศคณะกรรมการธุรกิจนำเที่ยวและมัคคุเทศก์ เรื่อง หลักเกณฑ์เกี่ยวกับการกำหนดอัตราค่าเงินค่าบริการคืนให้แก่นักท่องเที่ยว พ.ศ. 2563” ดังนี้

ยกเลิก ไม่น้อยกว่า 30 วันก่อนการเดินทาง (ไม่นับวันเดินทาง)

คืนเงินค่าทัวร์เต็มจำนวน ยกเว้น ค่าใช้จ่ายที่เกิดขึ้นจริงเพื่อการเตรียมการนำเที่ยว ทั้งหมด เช่น ค่ามัดจำตัวเครื่อง ค่าบริการแลนด์ ต่างประเทศ เป็นต้น

ยกเลิก น้อยกว่า 15 วันก่อนการเดินทาง

ทางบริษัทฯขอสงวนสิทธิ์ ไม่คืนเงินค่าทัวร์ทั้งหมด การจ่ายเงินคืนแก่นักท่องเที่ยวตามข้อกำหนดด้านบน ซึ่งมีการหักเงินในบางส่วนนั้น เนื่องจากทางบริษัทมีค่าใช้จ่ายที่ได้จ่ายจริงเพื่อการเตรียมการจัดนำเที่ยวไปแล้ว เช่น การมัดจำที่นั่งบัตรโดยสารเครื่องบิน การจองที่พัก และ ค่าใช้จ่ายที่จำเป็นอื่นๆ เป็นต้น

ยกเลิก ไม่น้อยกว่า 15-29 วันก่อนเดินทาง (ไม่นับวันเดินทาง)

คืนเงิน 50% ของค่าทัวร์ทั้งหมด ยกเว้น ค่าใช้จ่ายที่เกิดขึ้นจริงเพื่อการเตรียมการนำเที่ยวทั้งหมด เช่น ค่ามัดจำตัวเครื่อง ค่าบริการแลนด์ ต่างประเทศ เป็นต้น

หากท่านงดการใช้บริการรายการใดรายการหนึ่งหรือไม่เดินทางพร้อมคณะ

ทางบริษัทฯ จะถือว่าท่านสละสิทธิ์ **ไม่อาจเรียกร้องค่าบริการและเงินมัดจำคืน ไม่ว่ากรณีใดๆ ทั้งสิ้น**

การยกเลิกเดินทางกับกรุ๊ปที่ออกเดินทางช่วงเทศกาลวันหยุด เช่น ปีใหม่, สงกรานต์ เป็นต้น

บางสายการบินมีการกักที่นั่งมัดจำที่นั่งกับสายการบิน และค่ามัดจำที่แพง รวมถึงเที่ยวบินพิเศษ เช่น CHARTER FLIGHT **จะไม่มีการคืนเงินมัดจำ หรือ ค่าทัวร์ทั้งหมดที่ชำระแล้ว** ไม่ว่ายกเลิกด้วยกรณีใดๆ

กรณีที่กองตรวจคนเข้าเมืองในกรุงเทพฯ และต่างประเทศปฏิเสธการเดินทางออกหรือเข้าประเทศที่ระบุ

บริษัทฯขอสงวนสิทธิ์ที่จะไม่คืนค่าทัวร์ ไม่ว่ากรณีใดๆ *สำคัญ !! บริษัททำธุรกิจเพื่อการท่องเที่ยวเท่านั้น ไม่สนับสนุนการเดินทางเข้าญี่ปุ่นโดยผิดกฎหมาย ลูกค้าต้องผ่านการตรวจคนเข้าเมืองด้วยตัวของตัวเอง โดยมัคคุเทศก์ไม่สามารถช่วยเหลือใดๆได้ทั้งสิ้น *





สำคัญ โปรดอ่านเงื่อนไขที่ท่านควรรทราบ



ข้อมูลสำคัญเกี่ยวกับสายการบิน

การจัดที่นั่งบนเครื่องบินจะถูกกำหนดโดยสายการบิน ซึ่งจะดำเนินการผ่านระบบอัตโนมัติ ผู้โดยสารไม่สามารถเลือกที่นั่งได้ และที่นั่งอาจไม่ได้อยู่ติดกัน ซึ่งบริษัทไม่สามารถเข้าไปจัดการได้แต่อย่างใด



ข้อมูลสำคัญเกี่ยวกับโรงแรมที่พัก

ห้องพักในโรงแรมอาจมีความแตกต่างกัน ดังนั้น ห้องพักประเภทห้องเดี่ยว (Single) ห้องพักร่วม (Twin/Double) และห้องพักสำหรับ 3 ท่าน (Triple) อาจไม่ได้ตั้งอยู่ในอาคารหรือชั้นเดียวกัน



เงื่อนไขและข้อควรทราบอื่นๆ ทัวไปที่ท่านควรรทราบ

รายการทัวร์อาจมีการปรับเปลี่ยนหรือยกเลิกตามสภาพอากาศและความเหมาะสม โดยคำนึงถึงความปลอดภัยของผู้เดินทางเป็นหลัก โดยไม่จำเป็นต้องแจ้งให้ทราบล่วงหน้า

ไม่รับผิดชอบค่าใช้จ่าย ตัวเครื่องบินภายในประเทศทุกกรณี

กรณีที่ท่านเดินทางจากต่างจังหวัด ค่าใช้จ่ายในการเดินทางเช่น ตัวเครื่องบิน รถไฟ รถทัวร์ ที่พัก ไม่ได้ อยู่ในรายการทัวร์ รวมถึงกรณีที่เกี่ยวข้อง (ภายในประเทศ) มีการเปลี่ยนแปลงอันเนื่องมาจาก สายการบินเปลี่ยนแปลงเวลาบิน เที่ยวบิน ยกเลิกเที่ยวบิน หรือสาเหตุสุดวิสัยอื่นๆ ทางบริษัทจะไม่รับผิดชอบค่าใช้จ่ายในส่วนนี้



หากทำการชำระเงินแล้ว

ทางบริษัทขอสงวนสิทธิ์ในการถือว่าท่านได้ยอมรับเงื่อนไขดังกล่าวแล้ว และจะไม่มี การฟ้องร้องใดๆ เนื่องจากท่านได้ยอมรับเงื่อนไขในการให้บริการแล้ว



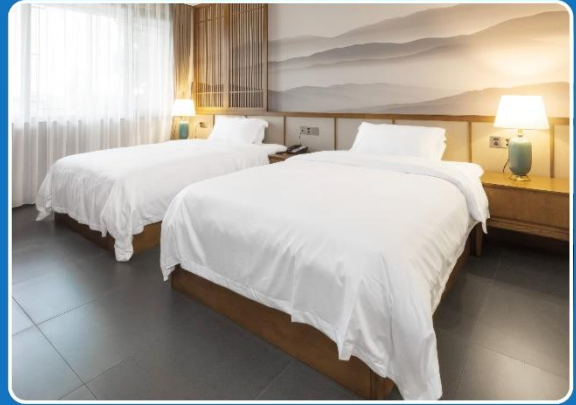
สำคัญ!!
กรุณาอ่านเงื่อนไข
แนบท้ายโดยละเอียด
เพื่อประโยชน์สูงสุดของท่าน



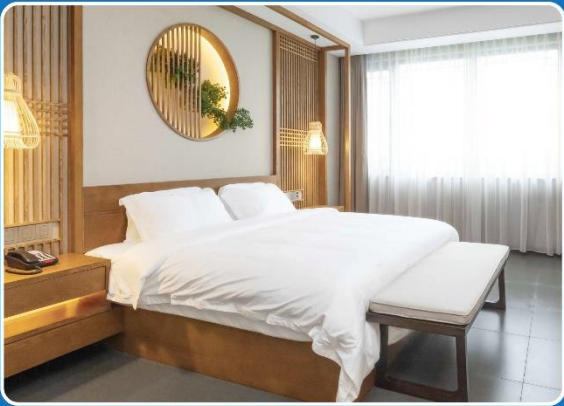
ตัวอย่างประเภทห้องพัก



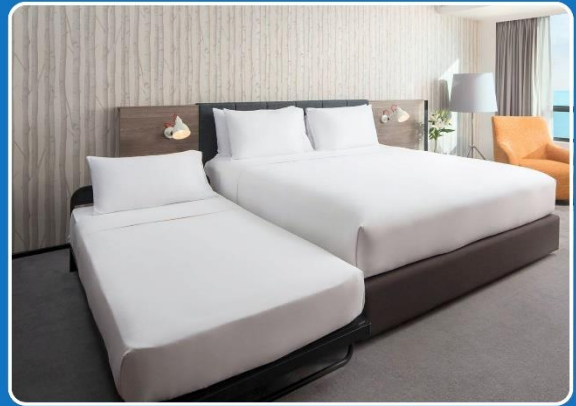
 SINGLE (SGL)



 TWIN (TWN)



 DOUBLE (DBL)



 TRIPLE (TRP)

****รูปภาพห้องพักเป็นเพียงภาพสื่อถึงประเภทของเตียงเท่านั้น ไม่ใช่ภาพห้องพักจริงสำหรับการเข้าพัก****

